



Projekto Jaunimas Europoje
preliminarūs duomenys
2006

Klaipėda

Álfgeir Logi Kristjánsson

Inga Dóra Sigfúsdóttir

Jón Sigfússon

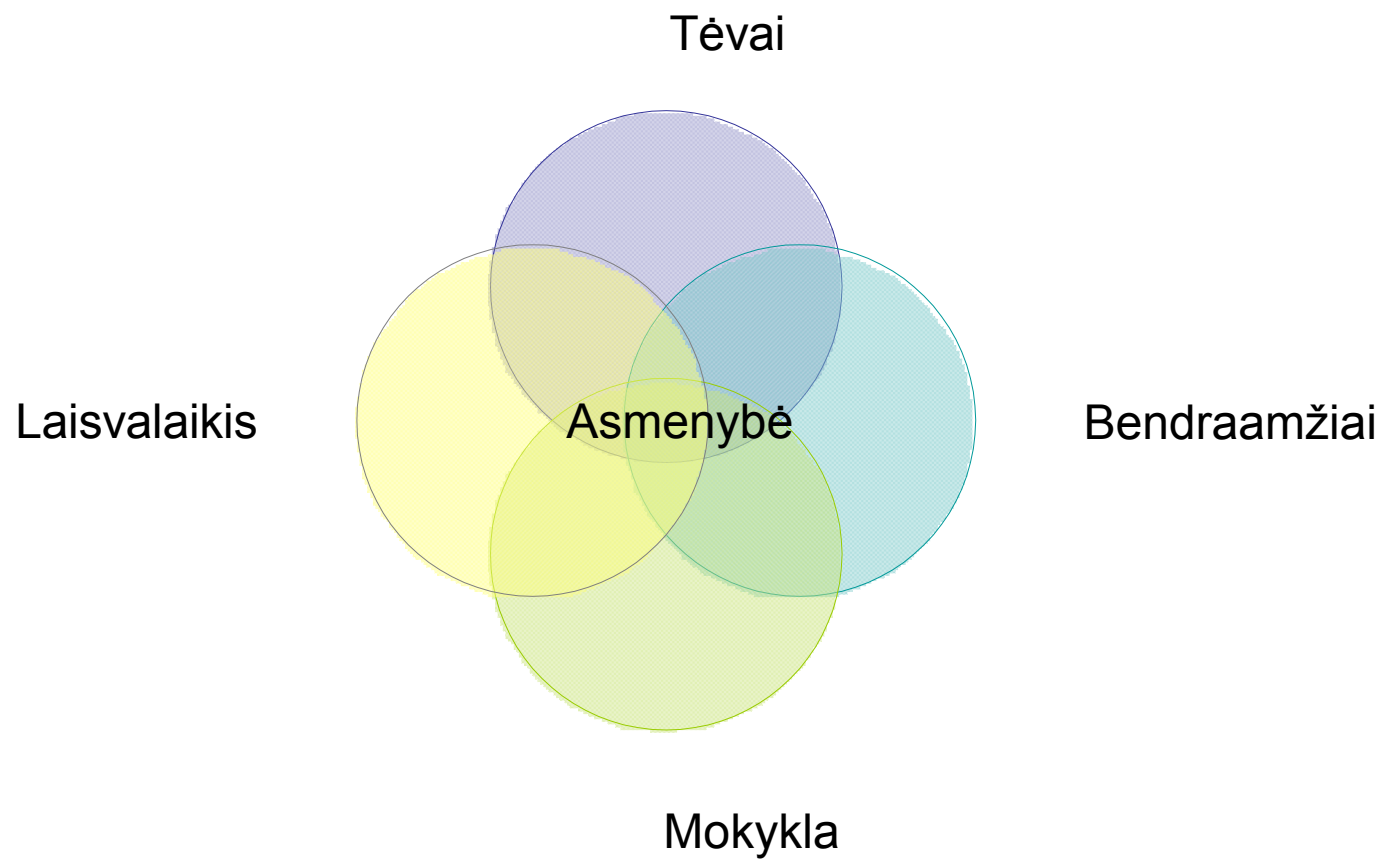
Margrét Lilja Guðmundsdóttir

Vykdytojai



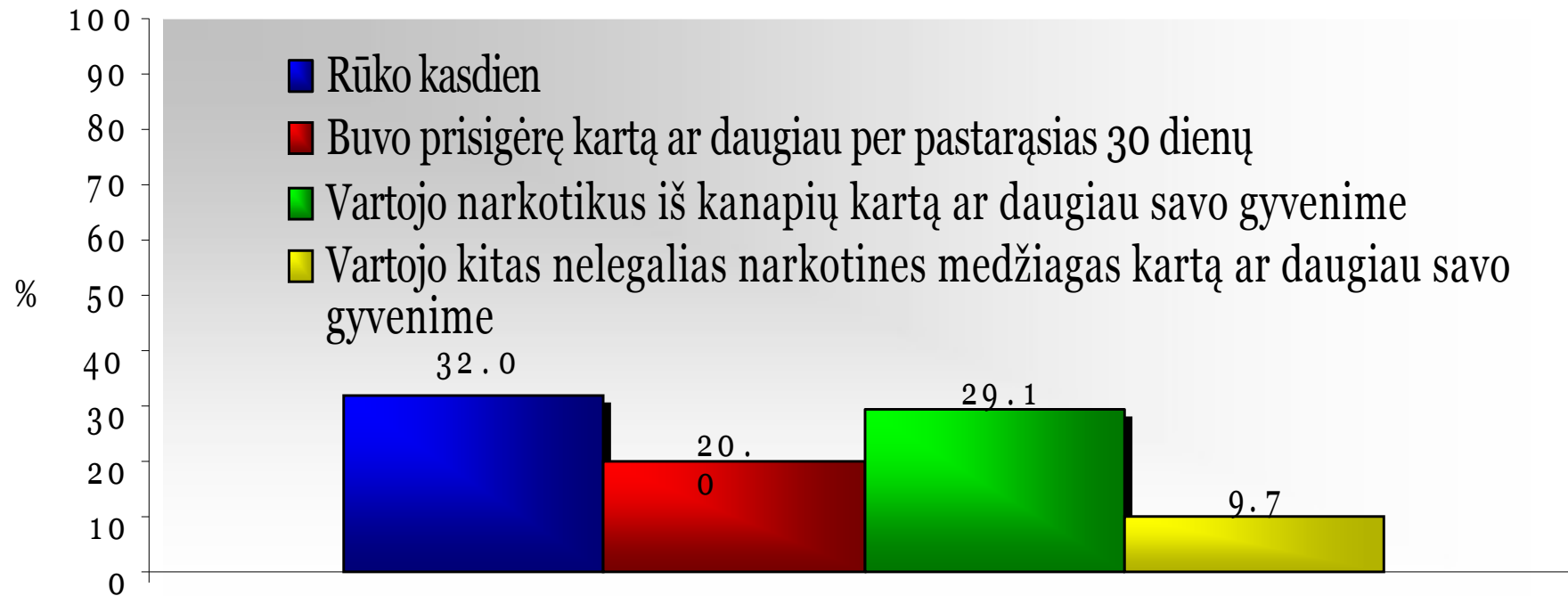
- **ECAD**
- **The city of Reykjavik**
- **The Icelandic Presidency**
- **Actavis**
- **Reykjavik University**
- **University of Iceland**
- **Icelandic Centre for Social Research and Analysis**

Paauglio pasaulis



Aprašomieji rezultatai

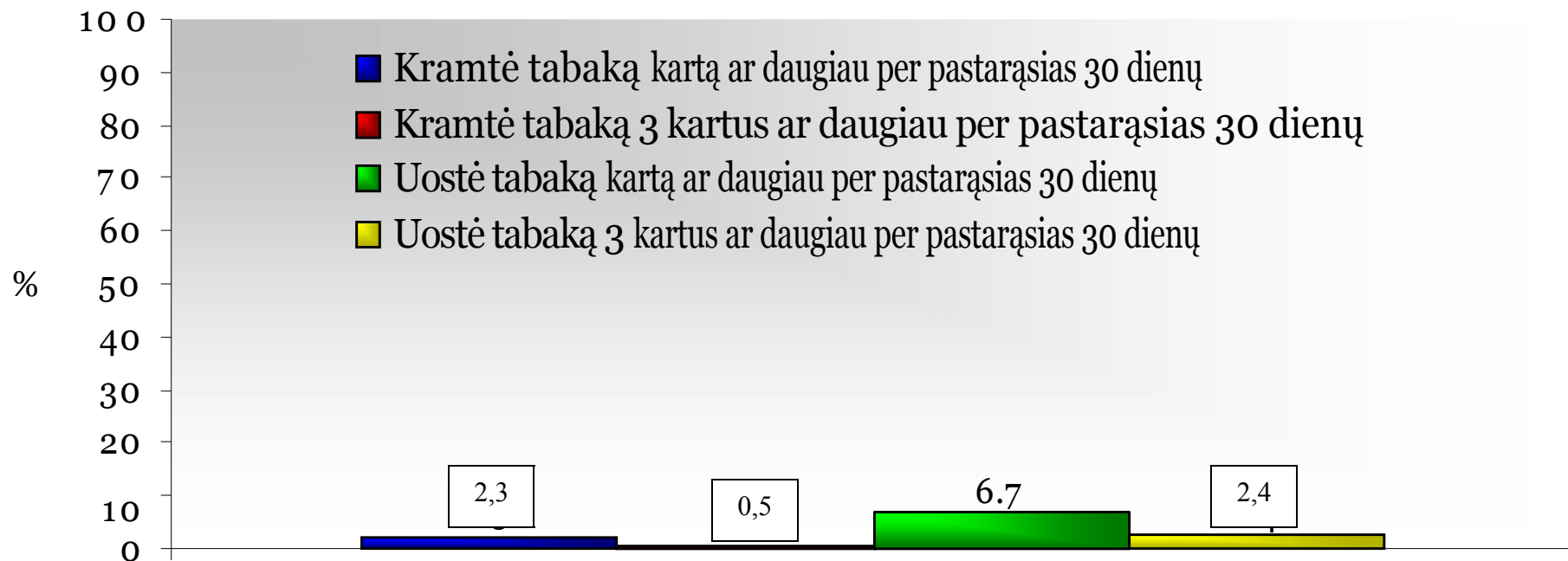
Medžiagų vartojimas tarp paauglių Klaipėdoje



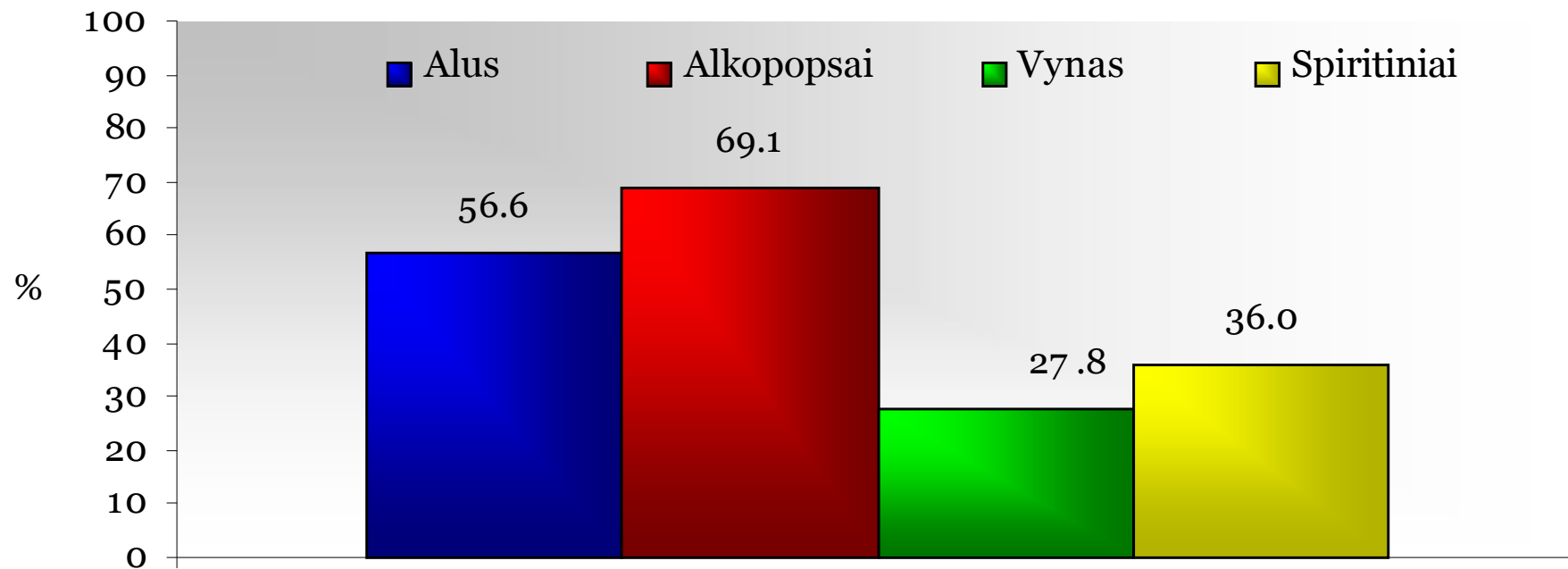
N=2309

© Icelandic Centre for Social Research and Analysis

Kramtomojo ir uostomojo tabako vartojimas tarp paauglių Klaipėdoje



Alkoholinių gėrimų rūšių vartojimas tarp paauglių Klaipėdoje per pastarąsias 30 dienų



Paauglių dalis Klaipėdoje, kurie kartais ar dažnai vartoja alkoholį tam tikrose vietose



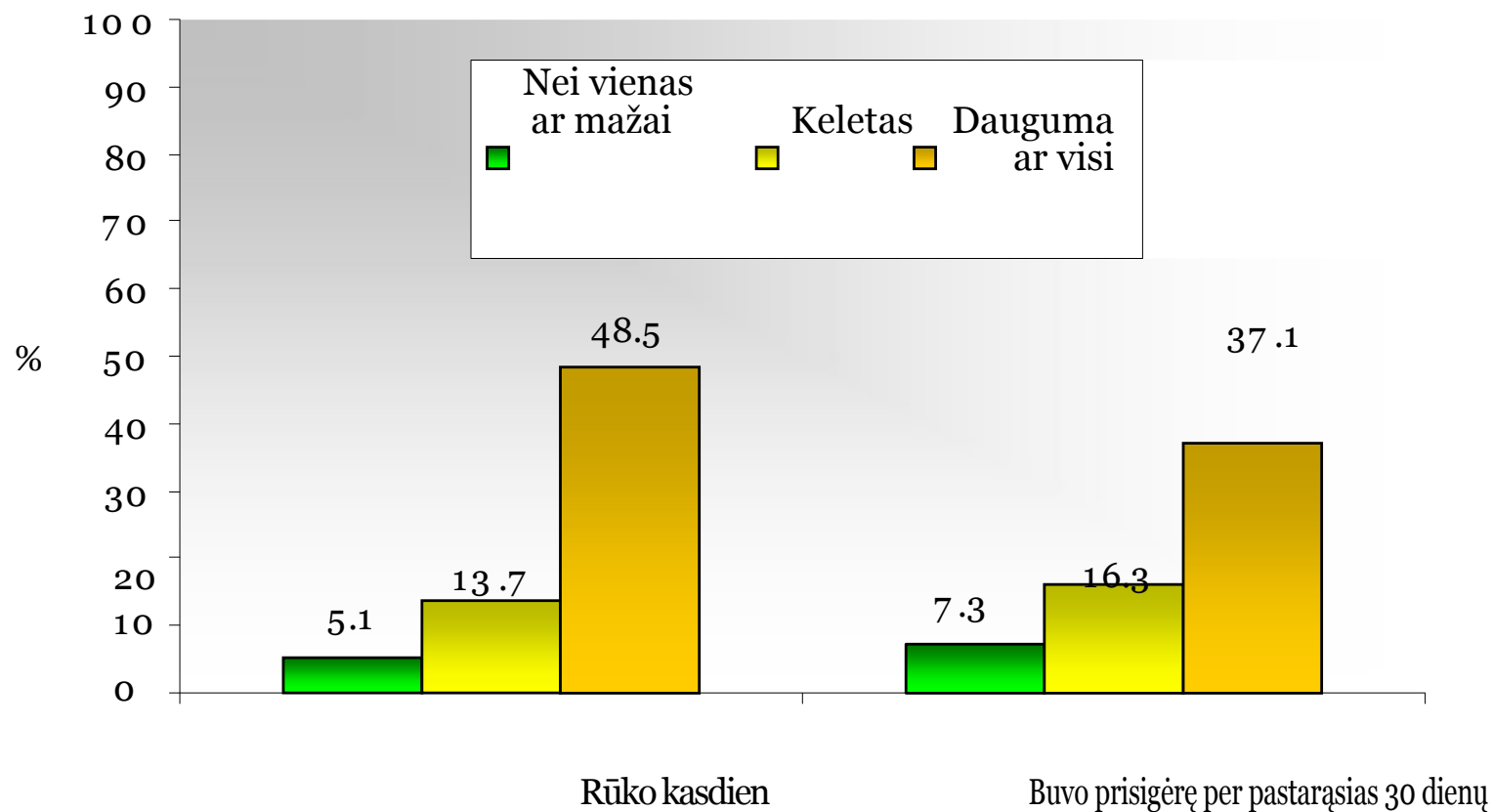
Atsakymų kategorijos	%
Savo namuose	23.6
Kitų namuose	45.9
Miesto centre	26.7
Kitur, ne patalpoje	39.1
Klubuose, diskotekose, baruose	32.0
Mokyklos vakarėliuose	8.0
Mokyklos diskotekose	7.9
Jaunimo klubuose/centruose	10.4

Bendraamžiai

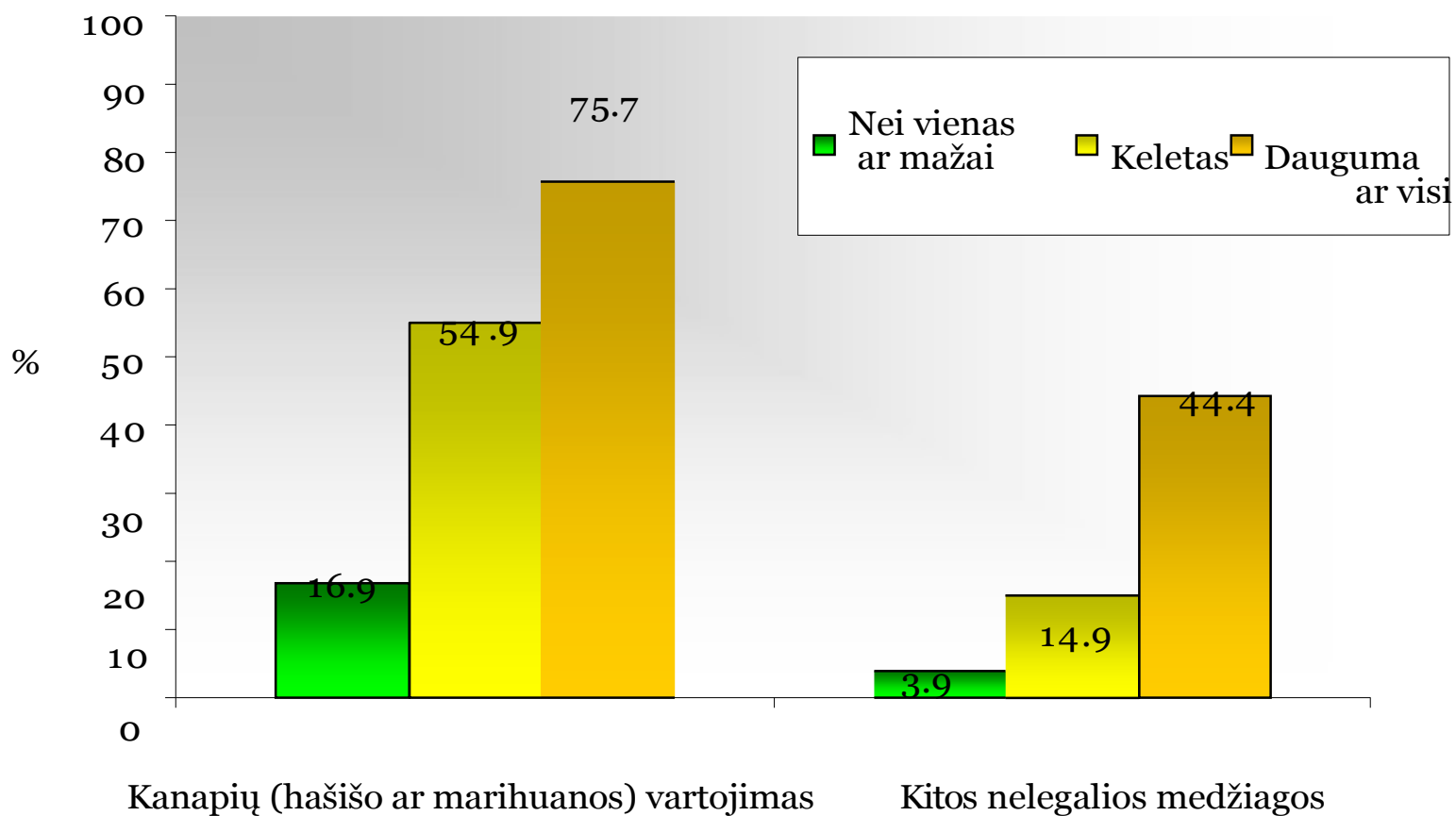
Kiek tavo draugų: rūko cigaretes, bent kartą per mėnesį pasigeria, rūko hašišą ar marihuaną?

Atsakymų kategorijos	Rūko cigaretes %	Bent kartą per mėnesį prisigeria %	Rūko hašišą ar marihuaną %
			47.9
Nei vienas	5.2	14.5	25.3
Mažai	14.9	22.2	17.2
Vienas kitas	22.3	29.3	6.9
Dauguma	38.7	22.4	2.8
Beveik visi	18.9	11.6	

Rūkymas kasdien ir buvimas prisigėrusiam per pastarąsias 30 dienų tarp paauglių Klaipėdoje susiejus su kiekiu jų draugų, rūkančių cigaretes ir buvusių pasigėrusių per paskutinį mėnesį



Kanapių (hašišo ar marihuanos) ir kitų nelegalių narkotinių medžiagų vartojimas tarp paauglių Klaipėdoje susiejus su kiekiu jų draugų, kurie rūko hašišą ar marihuaną



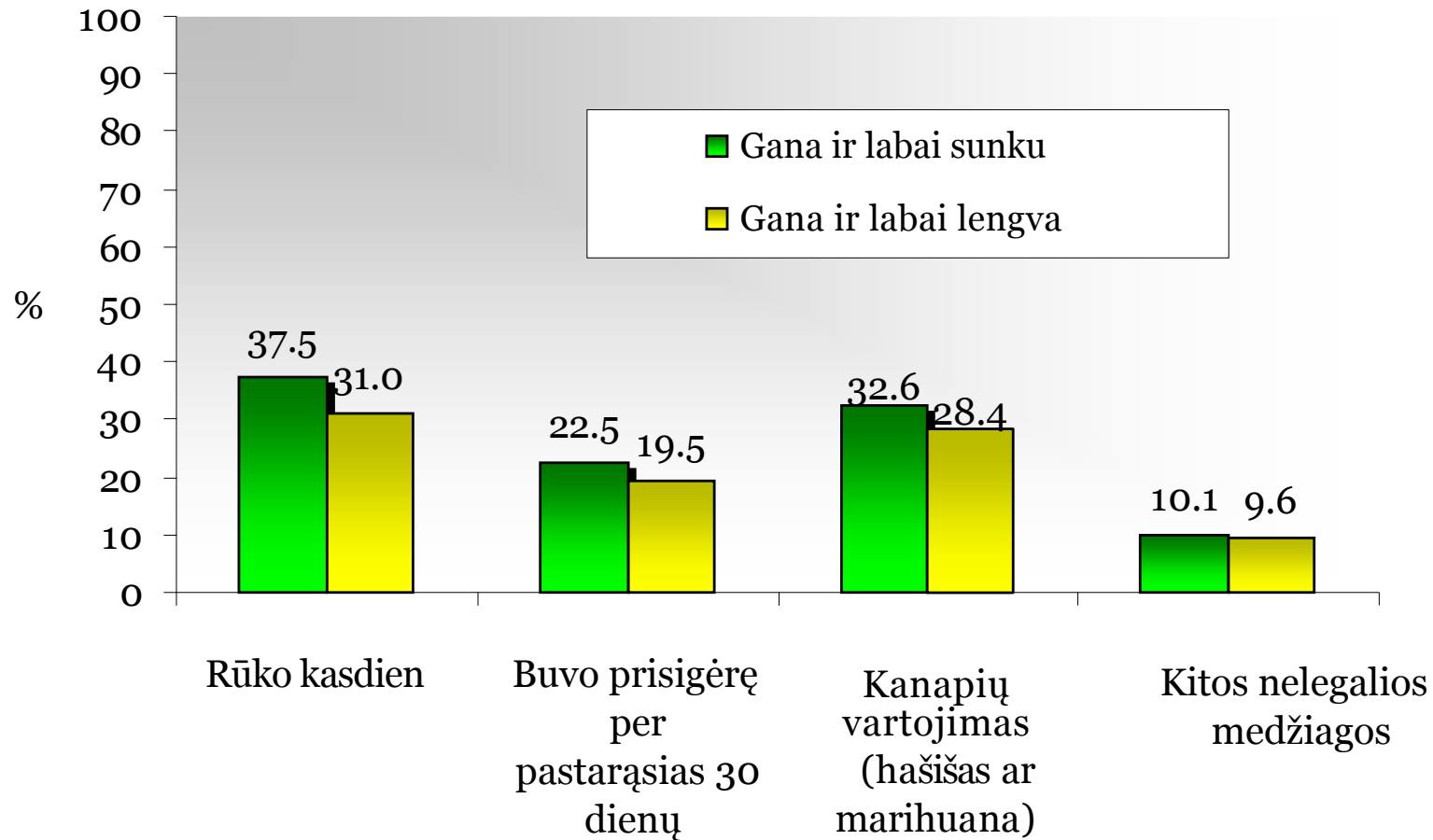
Tėvų faktorius

Ar būna lengva, ar sunku sulaukti iš tėvų šilumos ir rūpinimosi?

Atsakymų kategorijos	%
Labai sunku	3.4
Gana sunku	12.5
Gana lengva	40.4
Labai lengva	43.7

© Icelandic Centre for Social Research and Analysis

Medžiagų vartojimas tarp paauglių Klaipėdoje susietas su lengvu ar sunkiu sulaukimu šilumos ir rūpinimosi iš jų tėvų



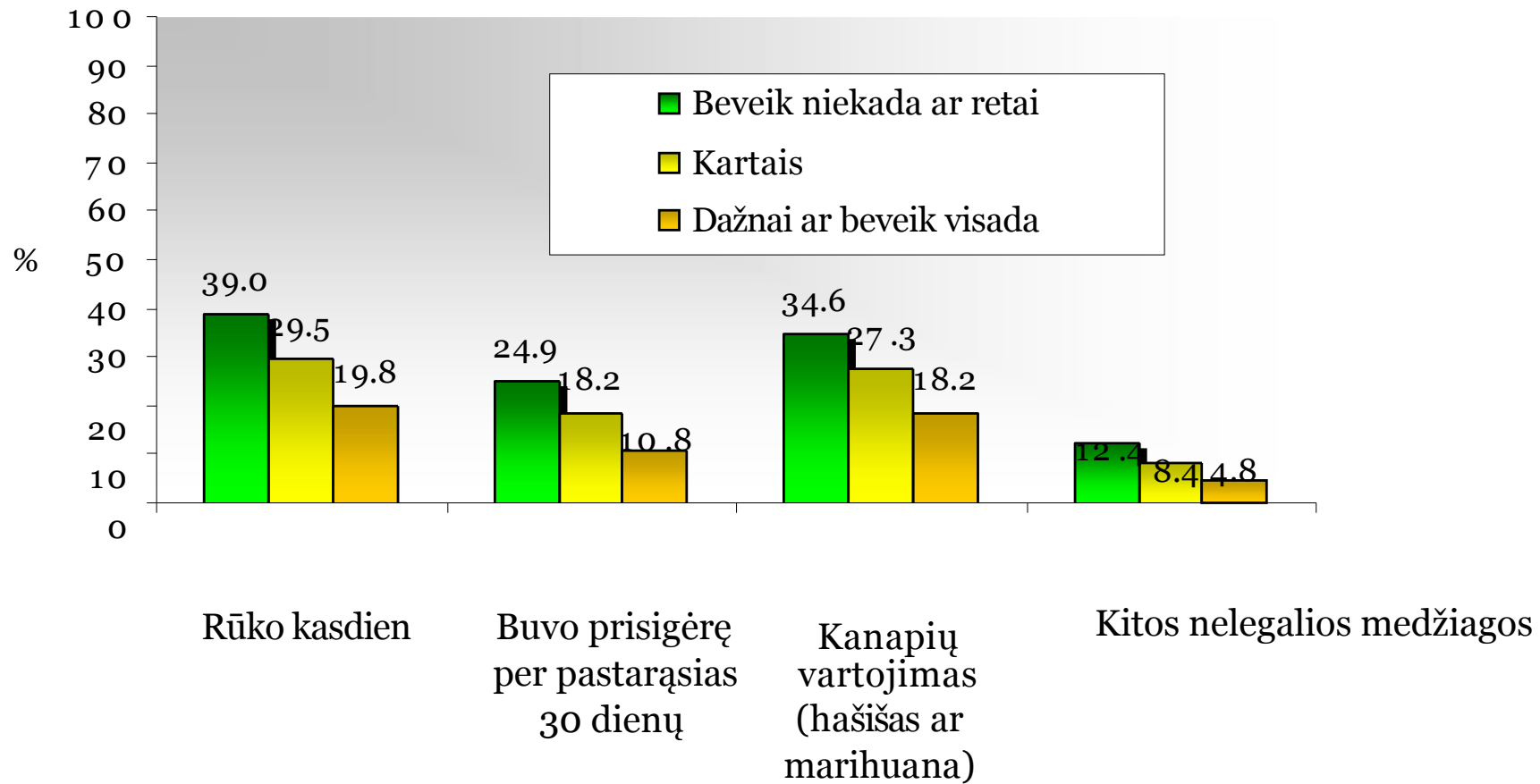
© Icelandic Centre for Social Research and Analysis

Aš leidžiu savo laisvalaikį su savo tėvais darbo dienomis/savaitgaliais



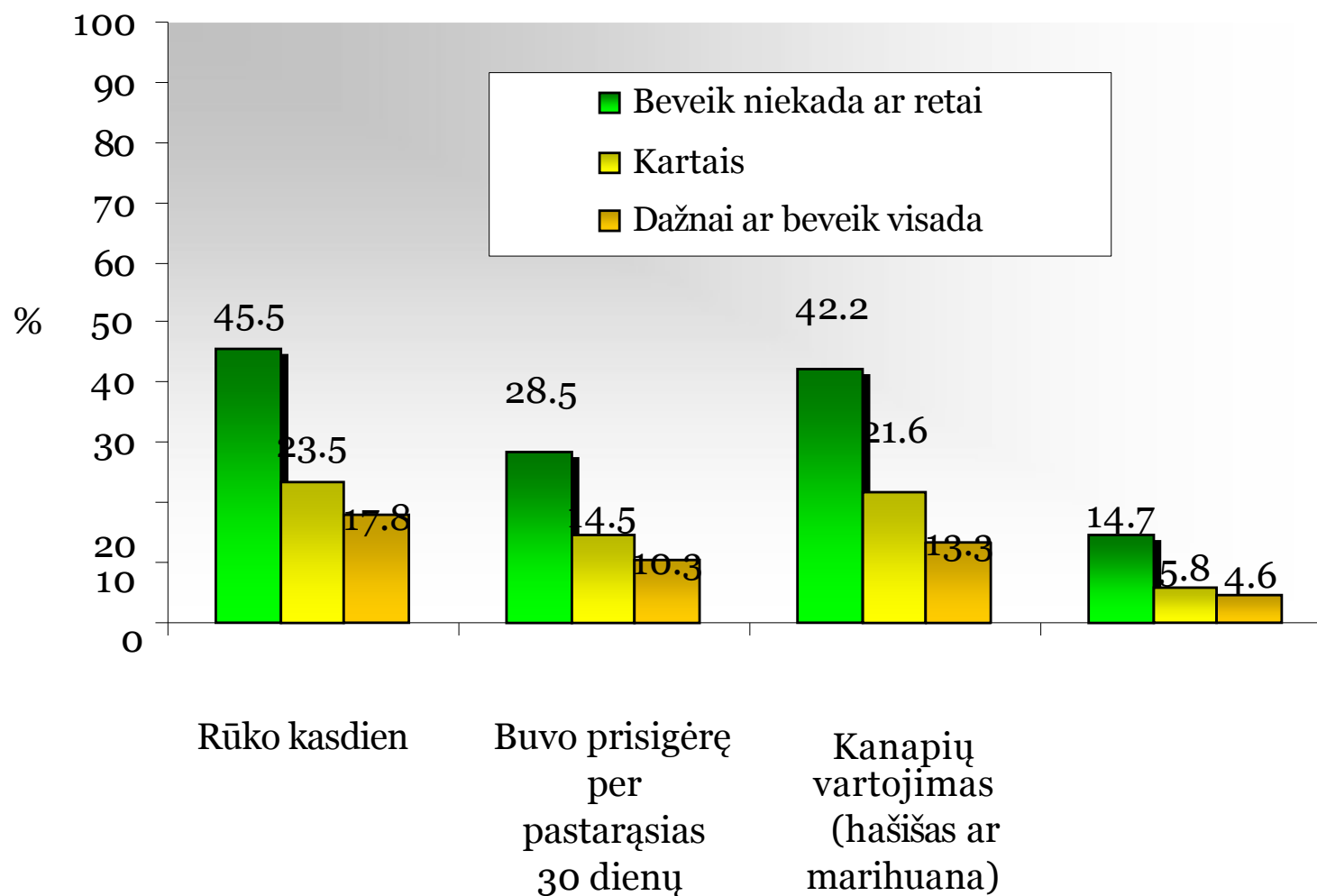
Atsakymų kategorijos	Darbo dienomis %	Savaitgaliais %
		16.9
Beveik niekada	23.5	28.2
Retai	26.1	30.2
Kartais	28.0	17.4
Dažnai	16.7	7.3
Beveik visada	5.7	

Medžiagų vartojimas tarp paauglių Klaipėdoje susiejus su kaip dažnai jie praleidžia savo laisvą laiką su savo tėvais darbo dienomis



© Icelandic Centre for Social Research and Analysis

Medžiagų vartojimas tarp paauglių Klaipėdoje susietas su kaip dažnai jie praleidžia savo laisvą laiką su savo tėvais savaitgaliais



Kitos nelegalios medžiagos

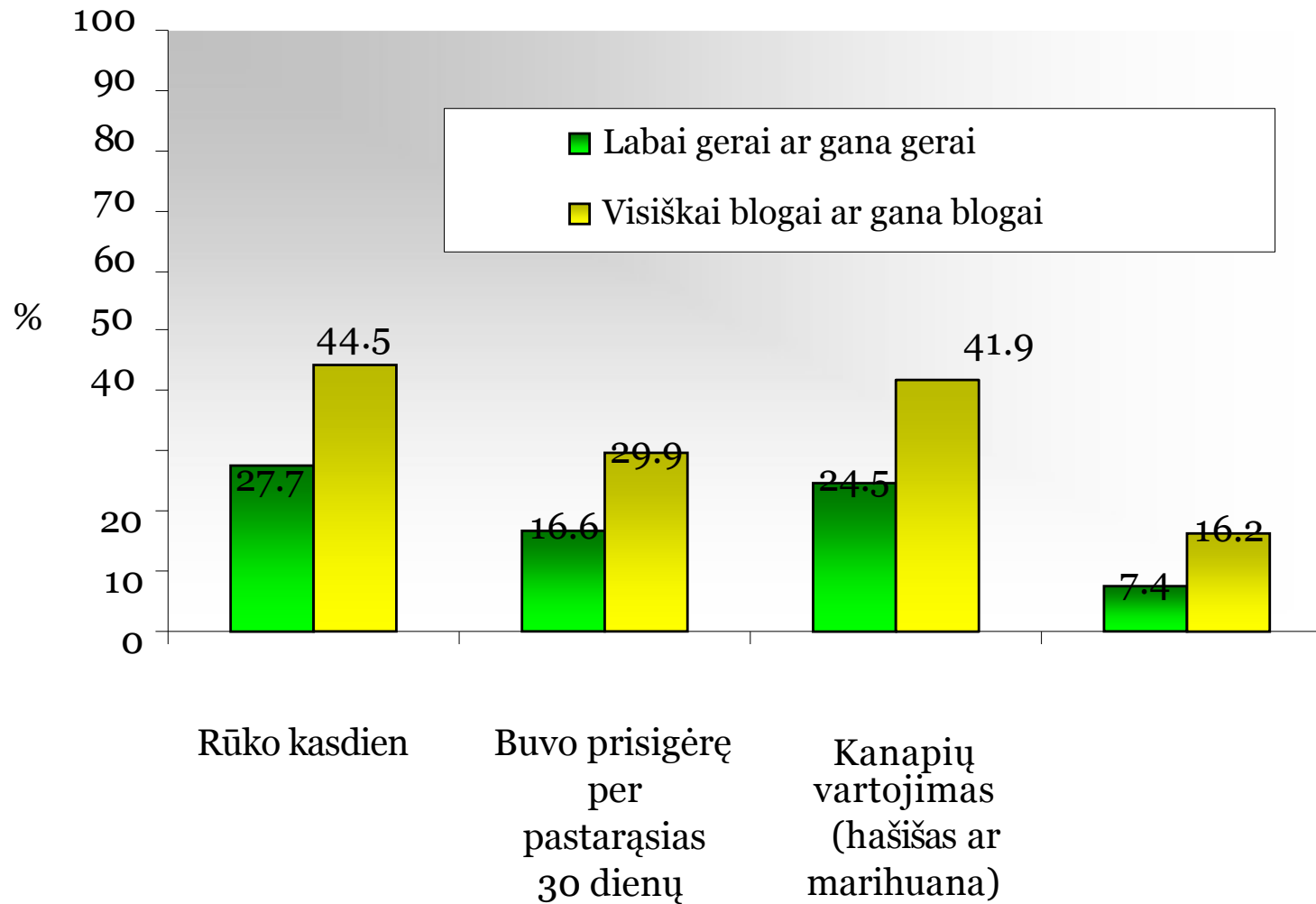
Tėvų žinojimas su kuo ir kur jų vaikas leidžiu vakarus



Atsakymų kategorijos	Su kuo %	Kur %
Labai gerai	38.2	36.1
Gana gerai	35.4	37.6
Gana prastai	17.9	17.3
Visai prastai	8.5	9.0

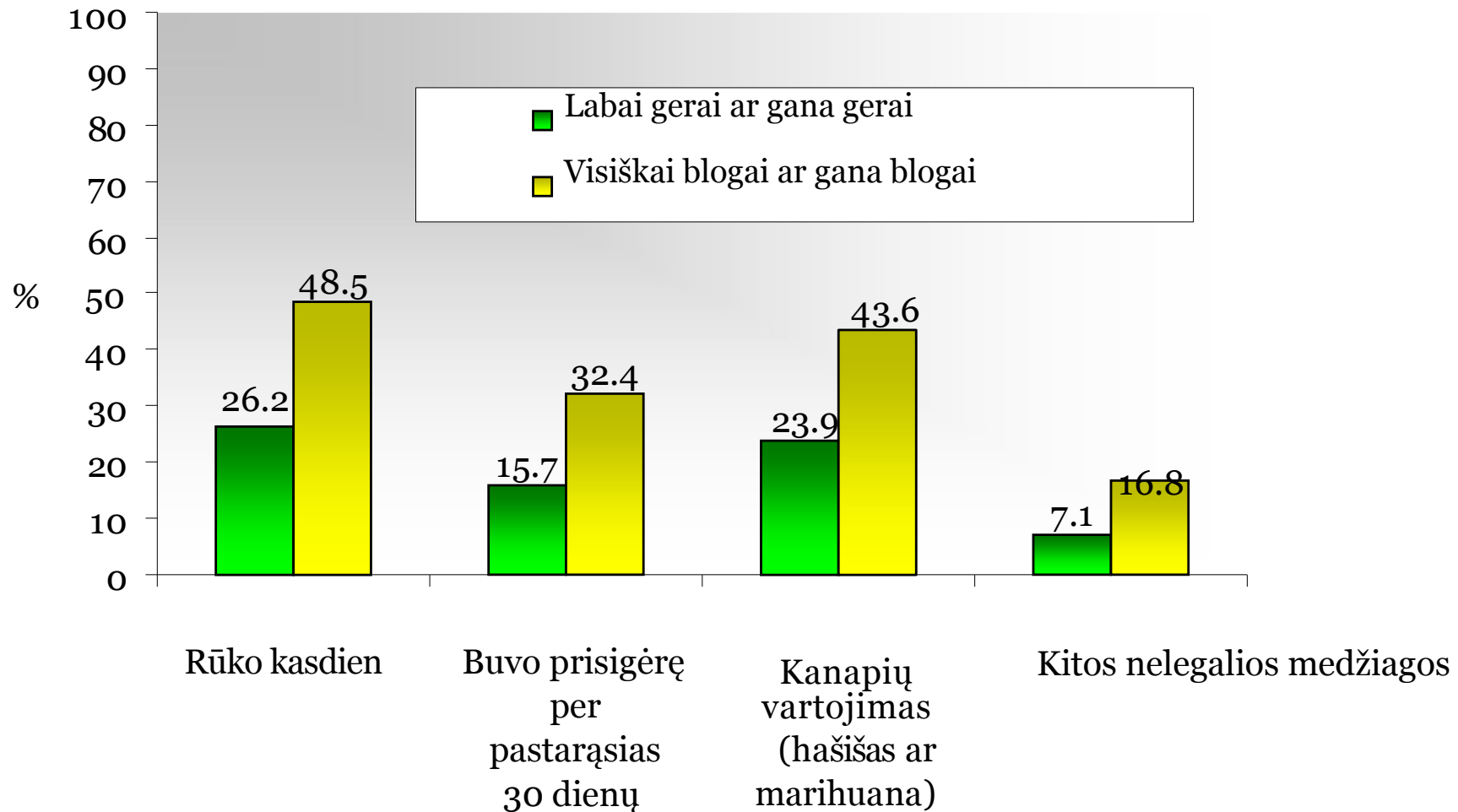
© Icelandic Centre for Social Research and Analysis

Medžiagų vartojimas tarp paauglių Klaipėdoje susietas su jų tėvų žinojimu, su kuo jie būna vakarais



Kitos nelegalios medžiagos

Medžiagų vartojimas tarp paauglių Klaipėdoje susietas su jų tėvų žinojimu, kur jie būna vakarais



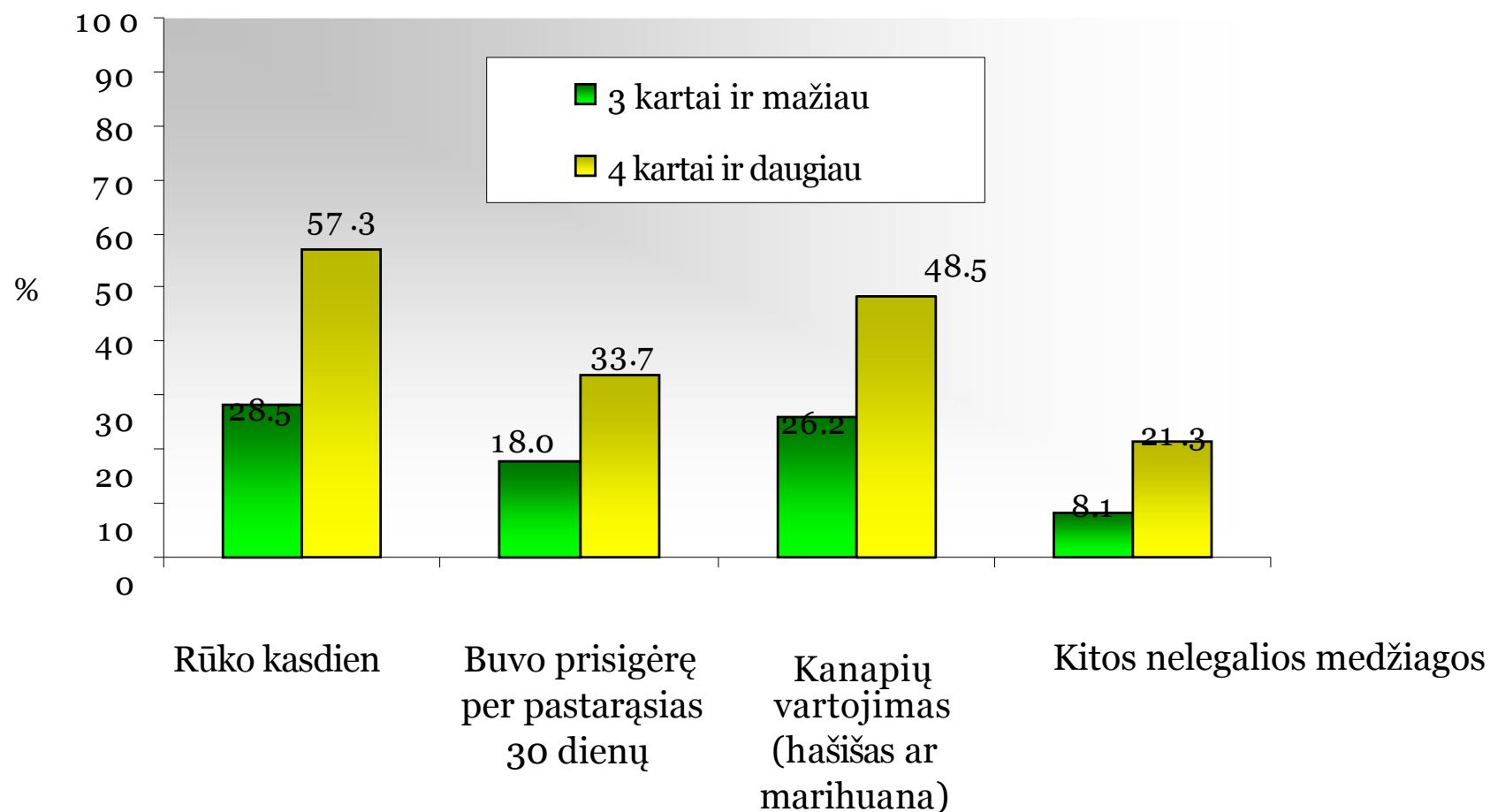
Laisvalaikis

Per pastarąsias 7 dienas: kaip dažnai buvai ne namuose po 10 val. vakaro/kaip dažnai buvai išėjęs ir grįžęs namo po vidurnakčio?

Atsakymų kategorijos	Buvimas ne namuose po 10 val. vakaro per pastarąsias 7 dienas %
3 kartus ir mažiau	87.6
4 kartus ir daugiau	12.4

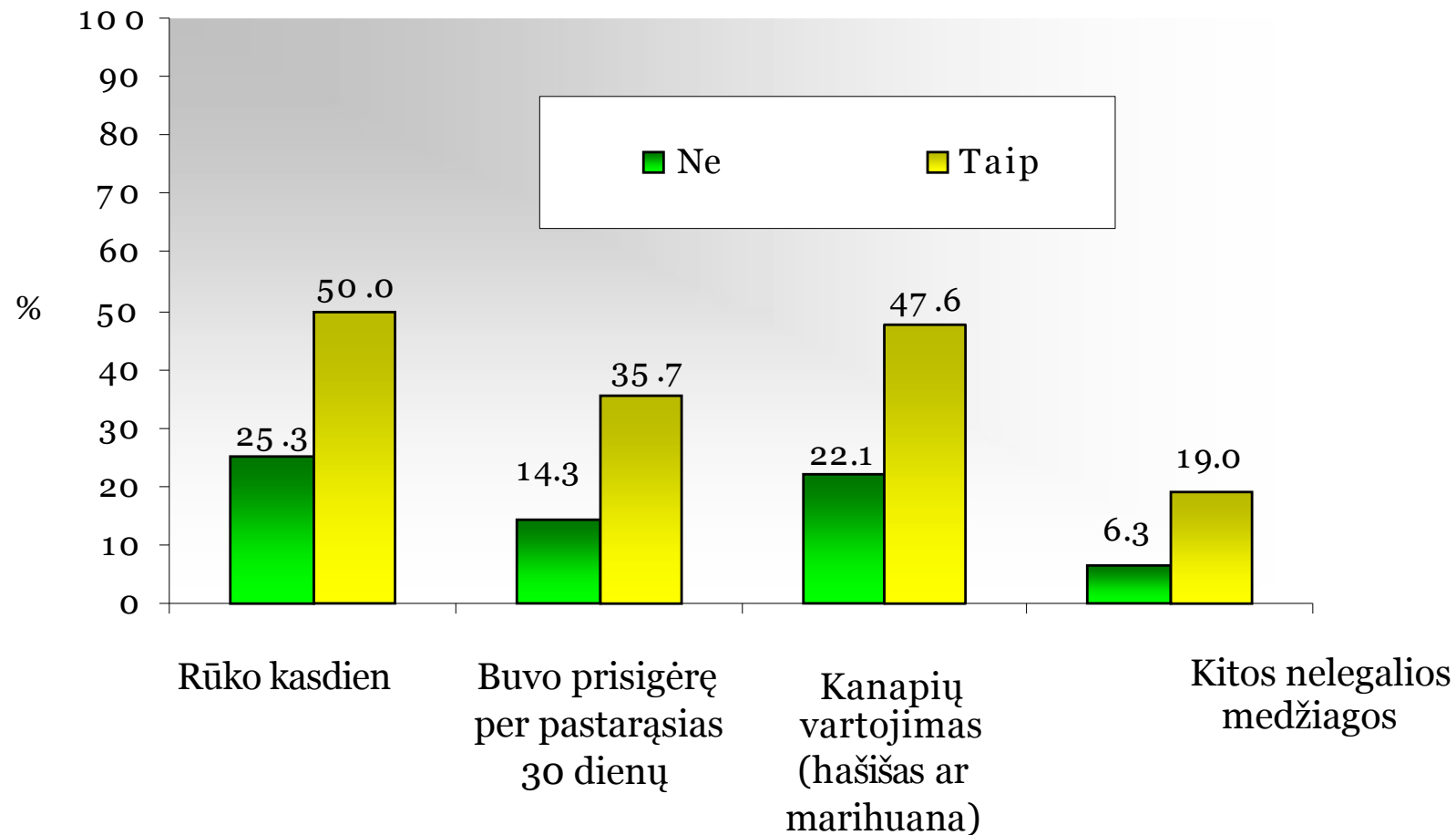
Atsakymų kategorijos	Išėjimas ir grįžimas namo po vidurnakčio per pastarąsias 7 dienas %
Ne	72.8
Taip	27.2

Medžiagų vartojimas tarp paauglių Klaipėdoje susietas su buvimo ne namuose po 10 val. vakaro 3 kartus ar mažiau bei 4 kartus ar daugiau per pastarąsias 7 dienas



© Icelandic Centre for Social Research and Analysis

Medžiagų vartojimas tarp paauglių Klaipėdoje susietas su išėjimu ir grįžimu namo po vidurnakčio per pastarąsias 7 dienas



© Icelandic Centre for Social Research and Analysis

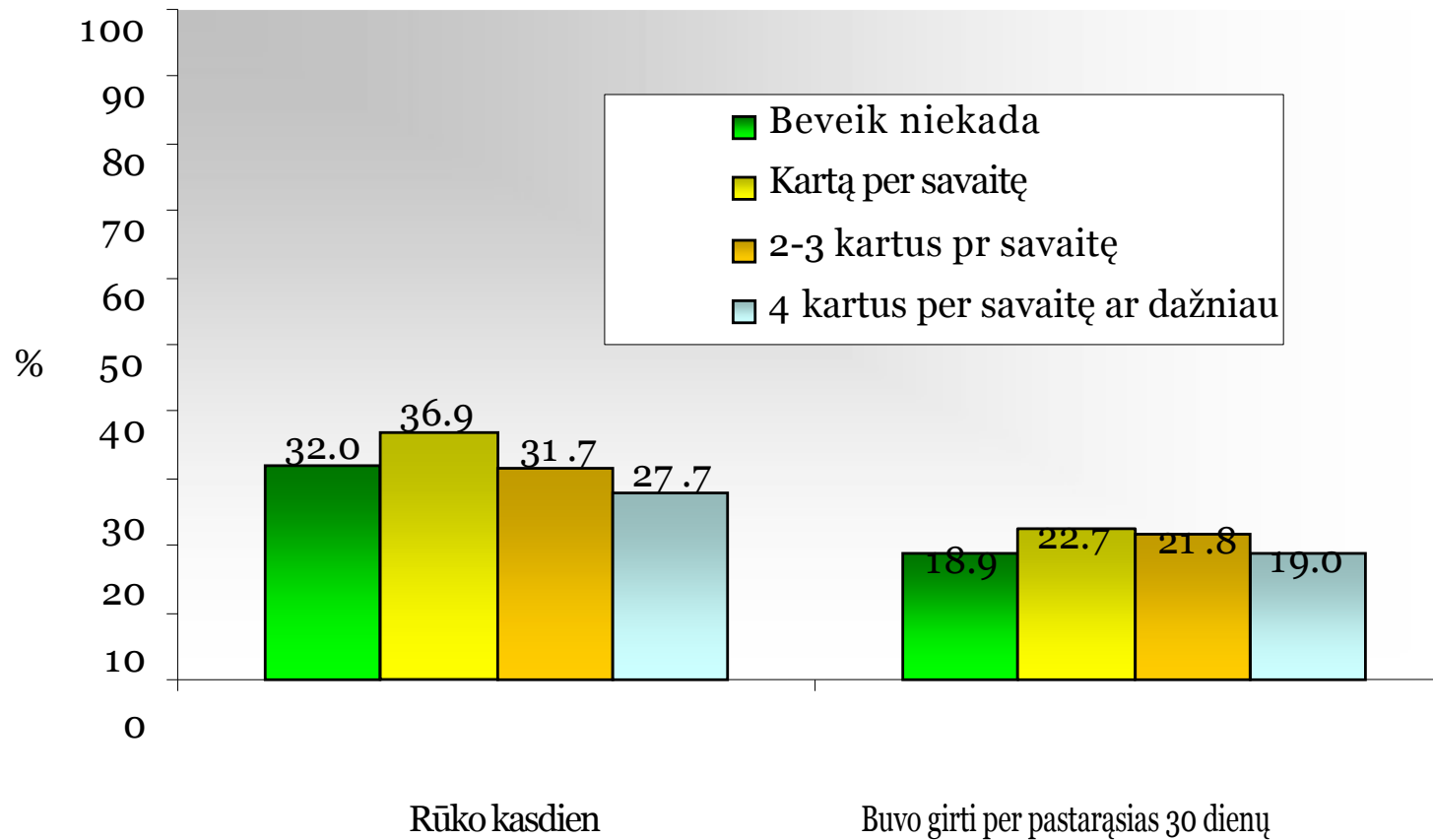
Kaip dažnai dalyvauji sportinėje veikloje sporto klube ar komandoje?



Atsakymų kategorijos	Dalyvavimas sportinėje veikloje sporto klube ar komandoje %
	55.3
Beveik niekada	
Kartą per savaitę	10.9
2-3 kartus per savaitę	19.9
4 kartus per savaitę ar dažniau	13.9

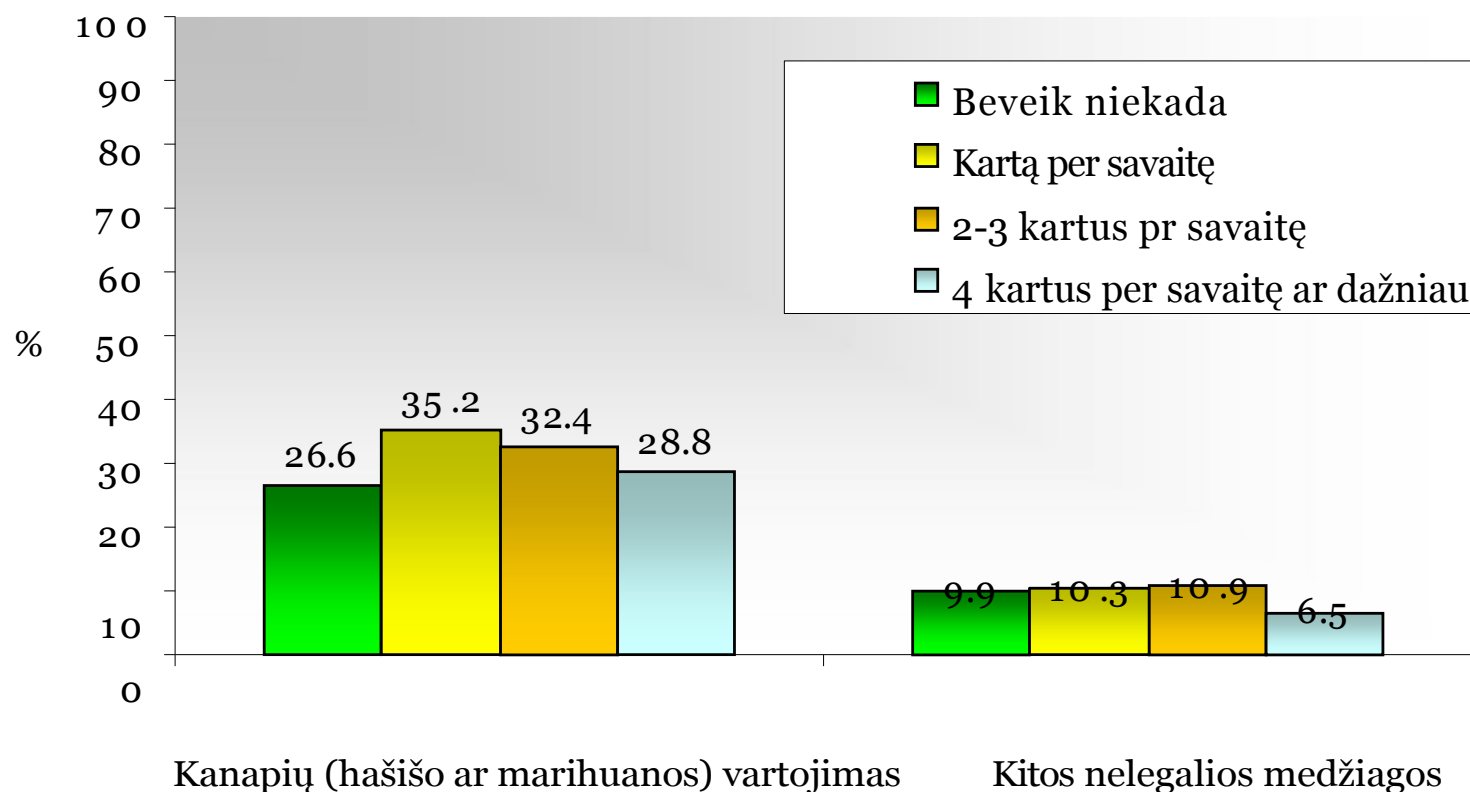
© Icelandic Centre for Social Research and Analysis

Rūkymas kasdien ir buvimas prisigėrusiam per pastarąsias 30 dienų tarp paauglių Klaipėdoje susiejus su jų dalyvavimo sportinėje veikloje sporto klube ar komandoje dažnumu



© Icelandic Centre for Social Research and Analysis

Kanapių (hašišo ar marihuanos) ir kitų nelegalių narkotinių medžiagų vartojimas tarp paauglių Klaipėdoje susiejus su jų dalyvavimu sportinėje veikloje sporto klube ar komandoje dažnumu

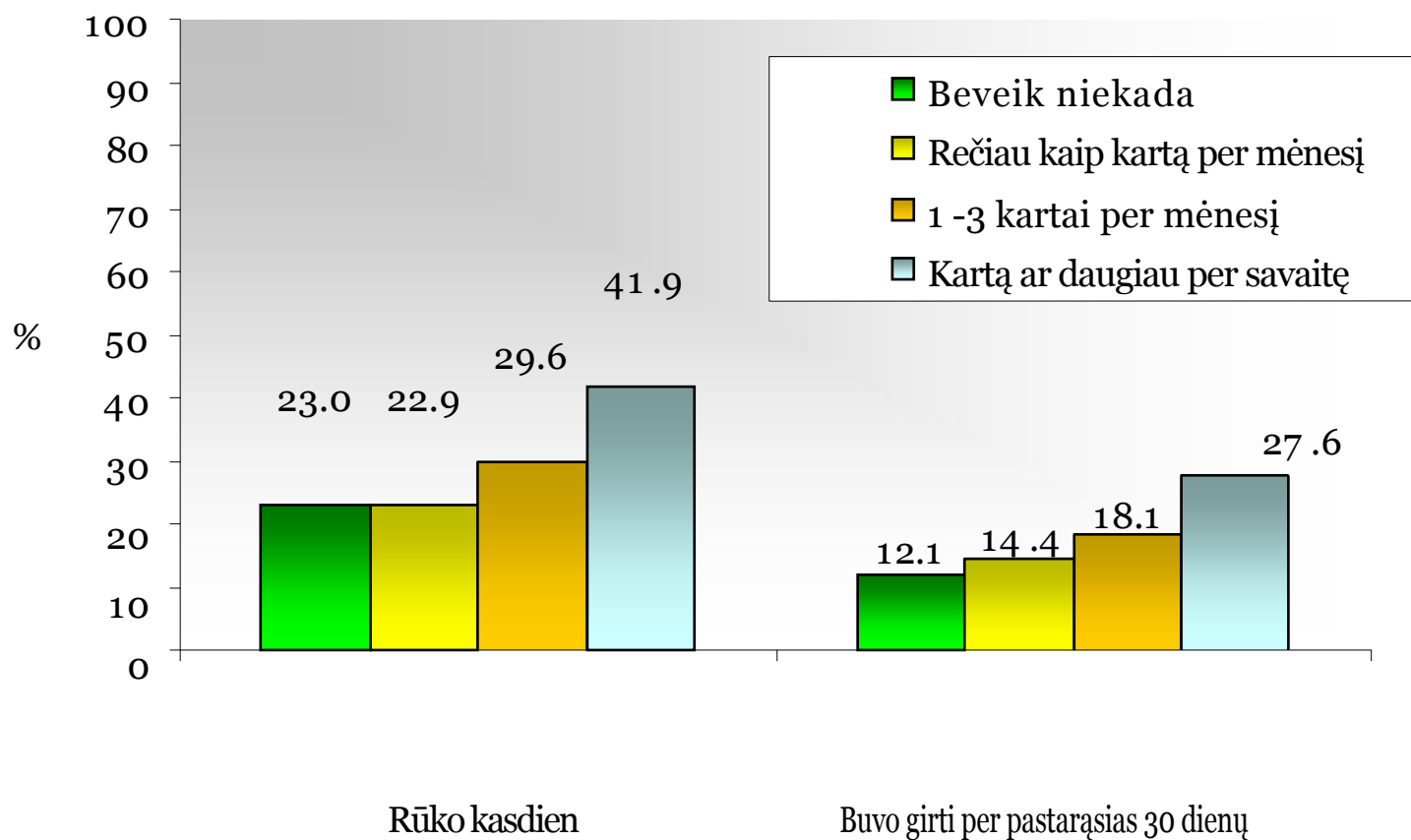


Kaip dažnai leidi laiką mieste vakarais ar savaitgaliais /Kaip dažnai slampinėji šalia kioskų ar prekybos centruose?

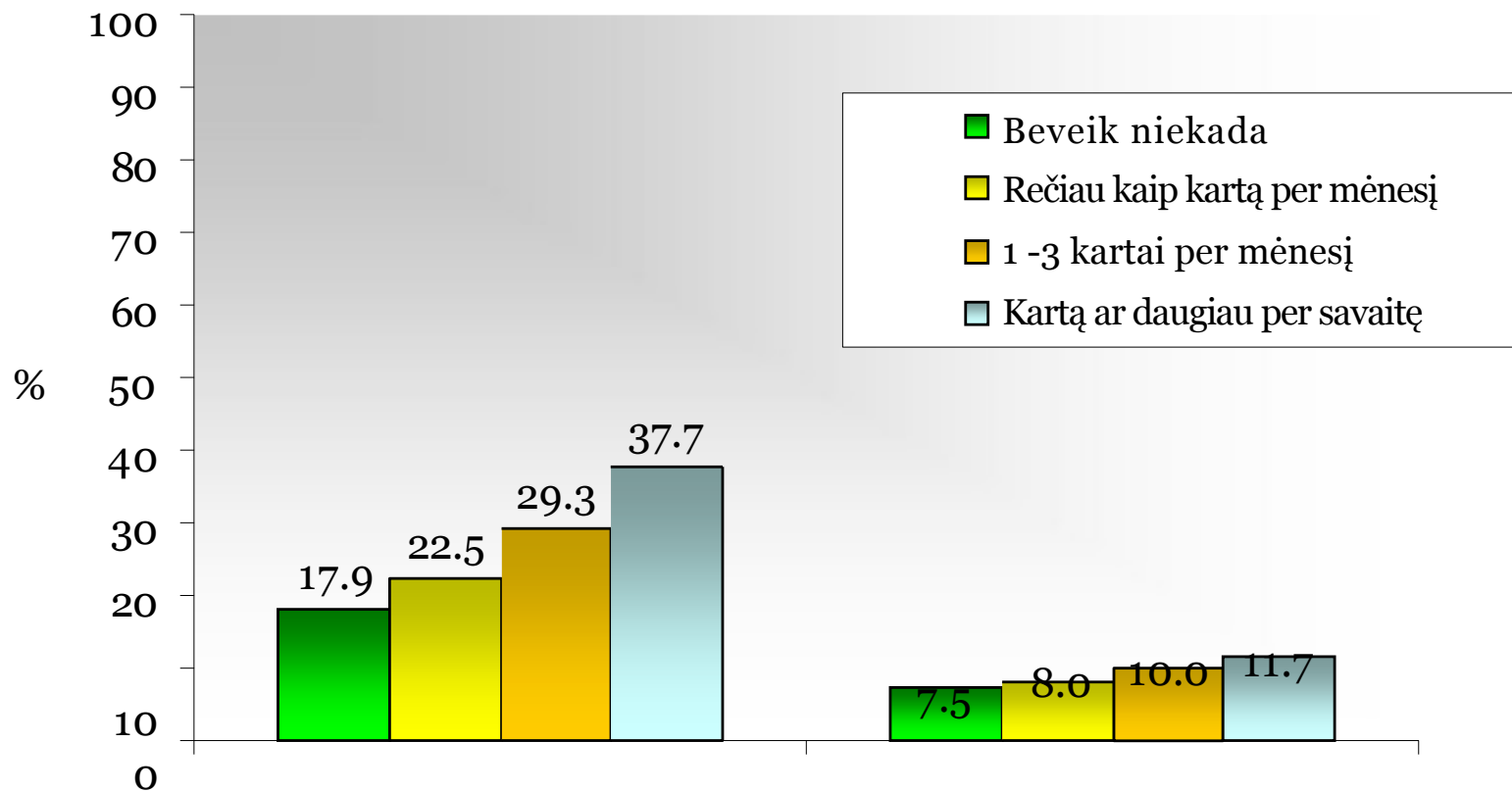
Atsakymų kategorijos	Laiko leidimas mieste vakarais ir savaitgaliais	Slampinėjimas šalia kioskų ar prekybos centruose
	%	%
Beveik niekada	18.7	17.1
Rečiau kaip kartą per mėnesį	18.8	10.4
1-3 kartus per mėnesį	24.7	7.6
Kartą ar daugiau per savaitę	37.7	

© Icelandic Centre for Social Research and Analysis

Rūkymas kasdien ir buvimas prisigėrusiam per pastarąsias 30 dienų tarp paauglių Klaipėdoje susiejus su jų laiko leidimo mieste vakarais ar savaitgaliais dažnumu



Kanapių (hašišo ar marihuanos) ir kitų nelegalių narkotinių medžiagų vartojimas tarp paauglių Klaipėdoje susiejus su jų laiko leidimo mieste vakarais ar savaitgaliais dažnumu

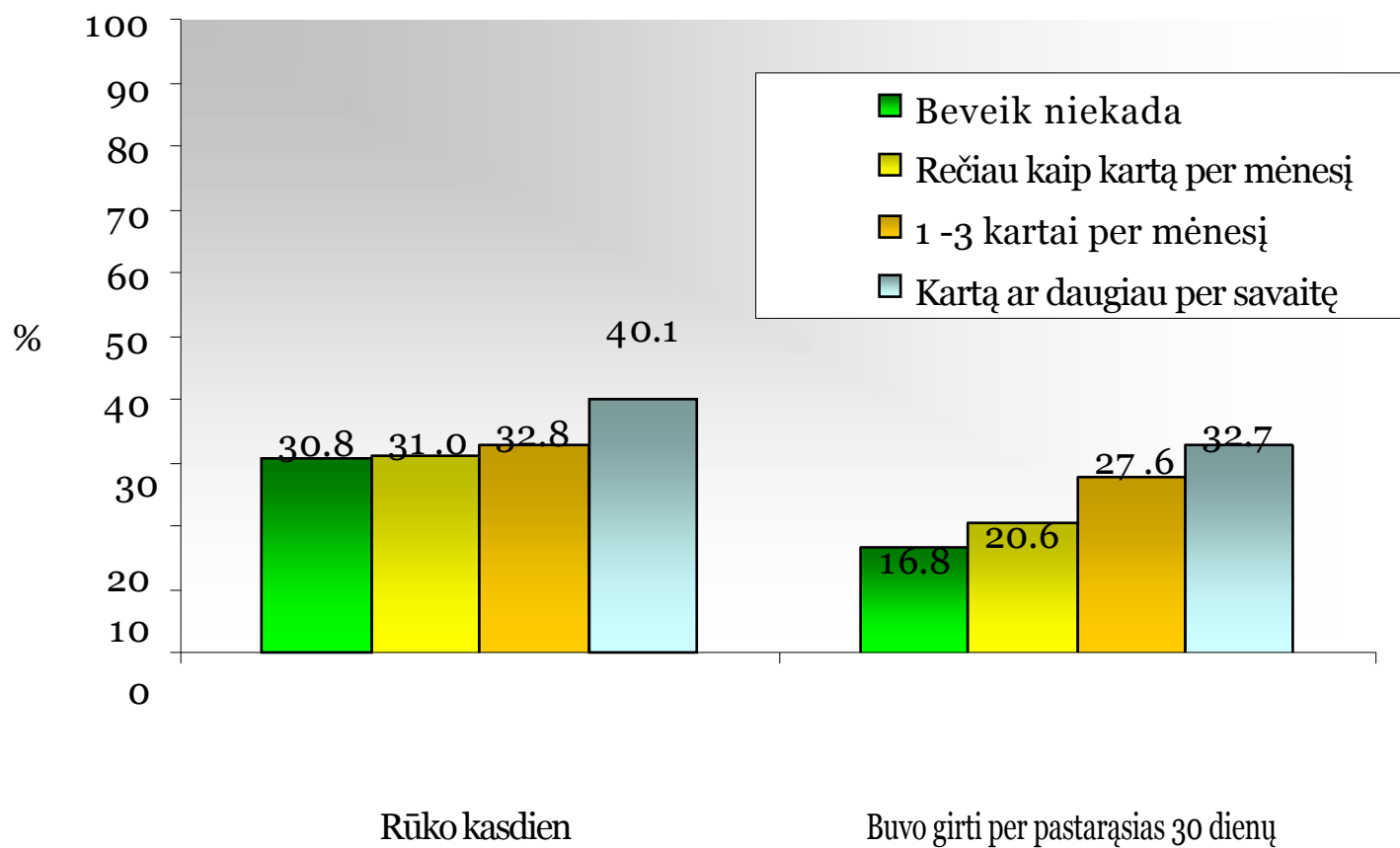


Kanapių (hašišo ar marihuanos) vartojimas

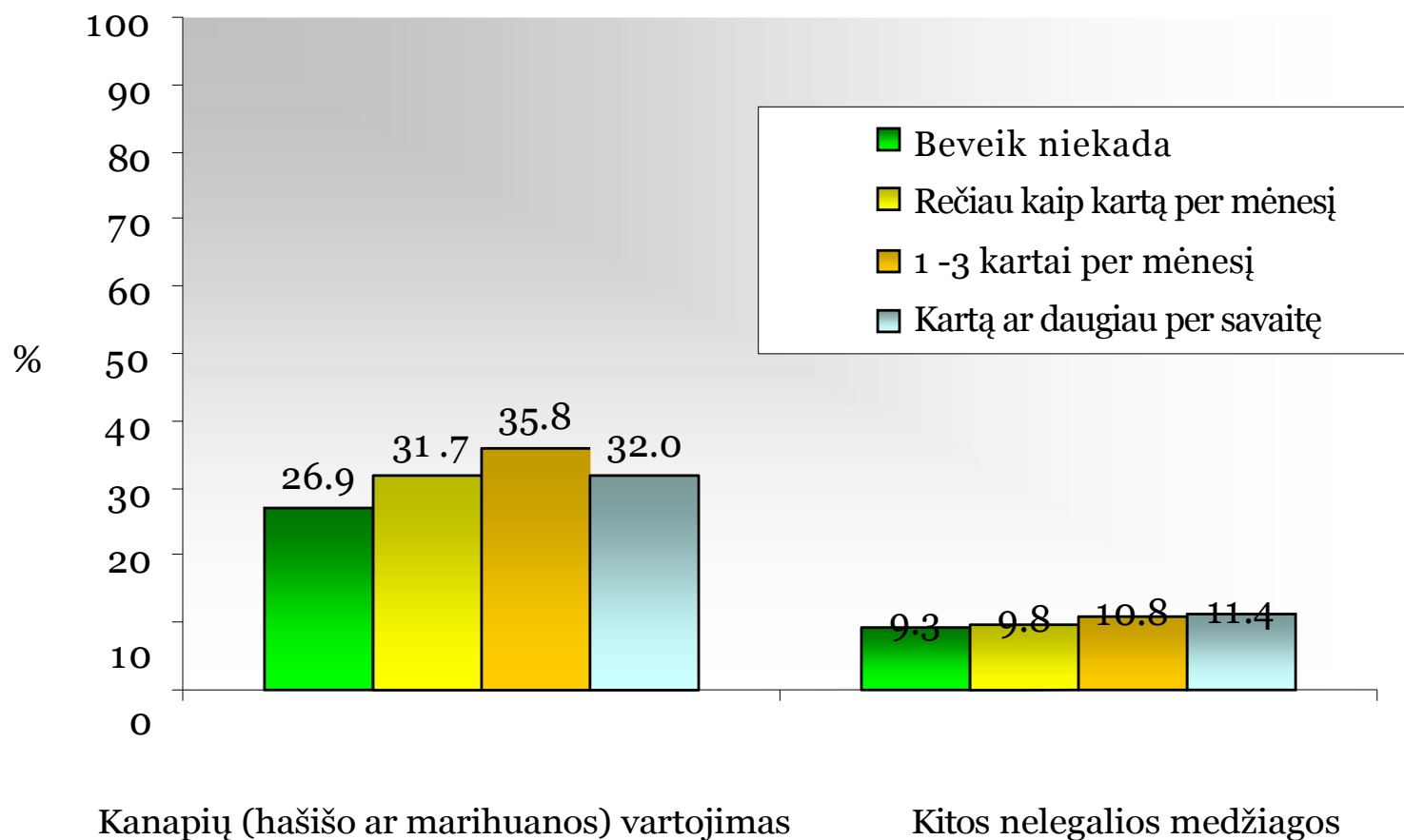
© Icelandic Centre for Social Research and Analysis

Kitos nelegalios medžiagos

Rūkymas kasdien ir buvimas prisigėrusiam per pastarąsias 30 dienų tarp paauglių Klaipėdoje susiejus su jų laiko leidimo slampinėjant prie kioskų ar prekybos centruose dažnumu



Kanapių (hašišo ar marihuanos) ir kitų nelegalių narkotinių medžiagų vartojimas tarp paauglių Klaipėdoje susiejus su jų laiko leidimo slampinėjant prie kioskų ar prekybos centruose dažnumu



© Icelandic Centre for Social Research and Analysis

Savijauta mokykloje

Vaiko nuomonė: mokymasis neturi prasmės, mokykloje jaučiuosi blogai, blogai sutariu su mokytojais



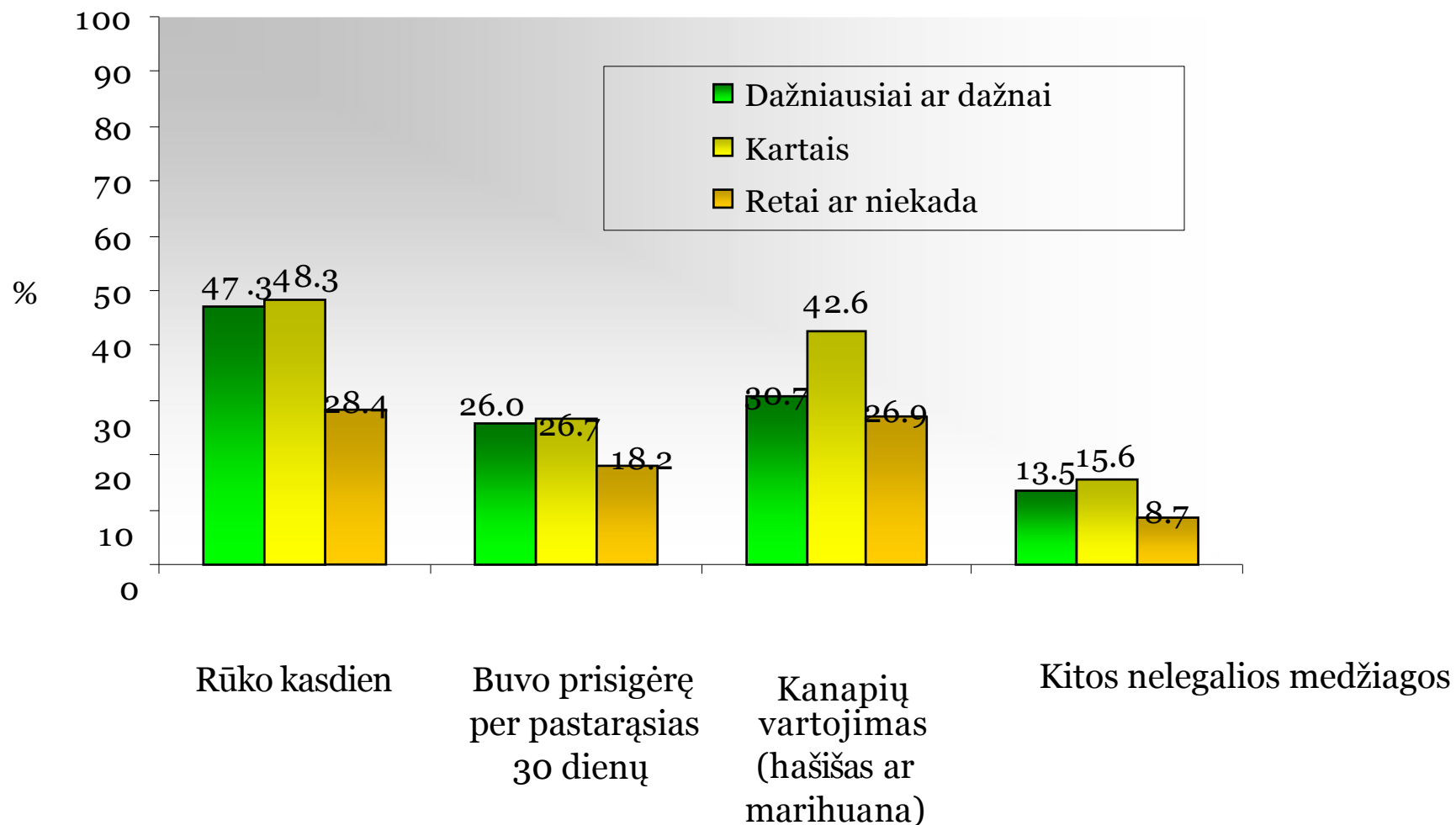
Atsakymų kategorijos	Mokymas is neturi prasmės %	Mokykloje jaučiuosi blogai %	Blogai sutariu su mokytojais %
			2.7
Dažniausiai	2.0	4.5	
Dažnai	3.9	8.5	4.2
Kartais	10.9	22.6	16.2
Retai	20.0	25.5	26.3
Beveik niekada		63.2	

38.9

50.6

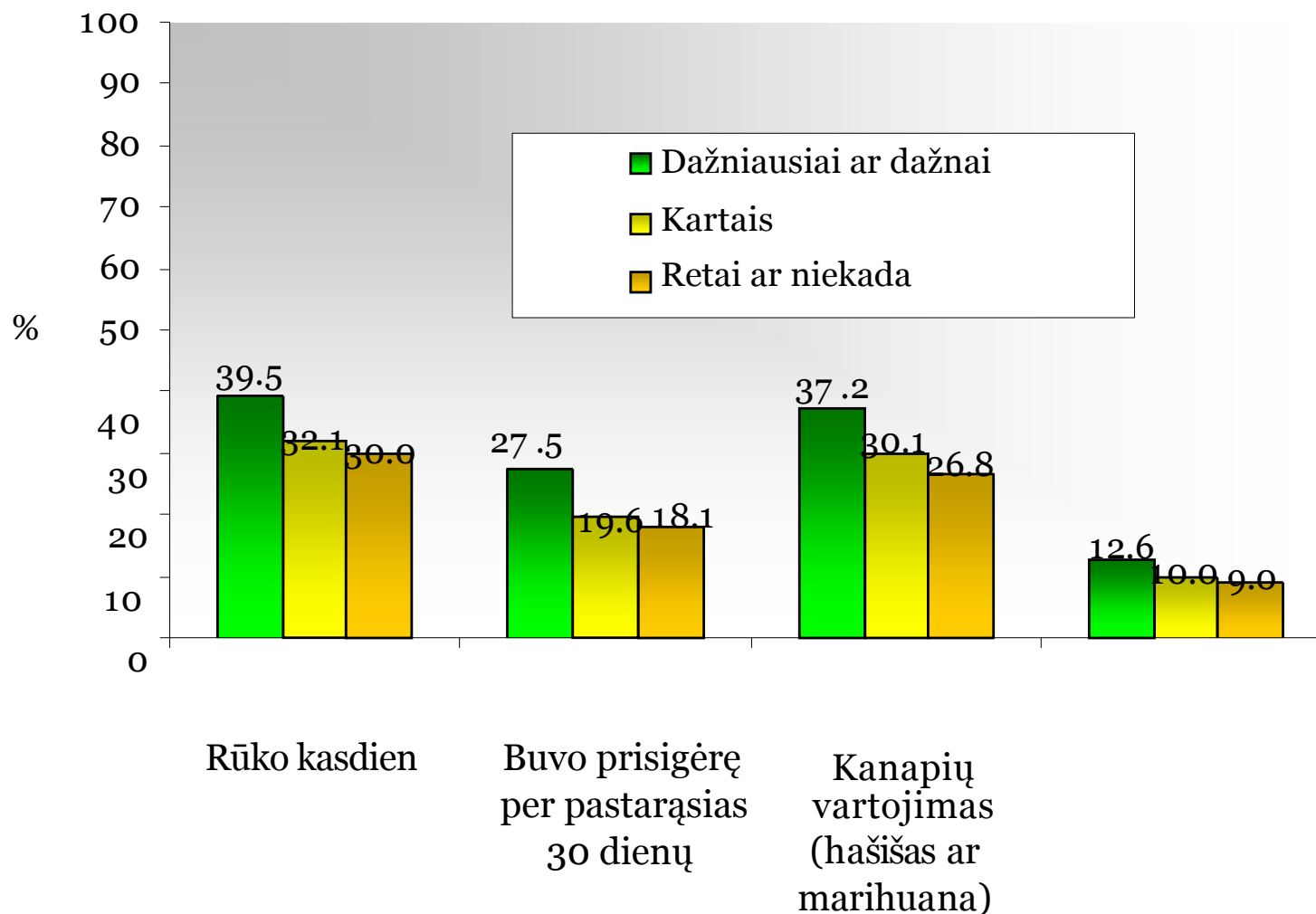
© Icelandic Centre for Social Research and Analysis

Medžiagų vartojimas tarp paauglių Klaipėdoje susietas su jų manymu, kad mokymasis neturi prasmės



© Icelandic Centre for Social Research and Analysis

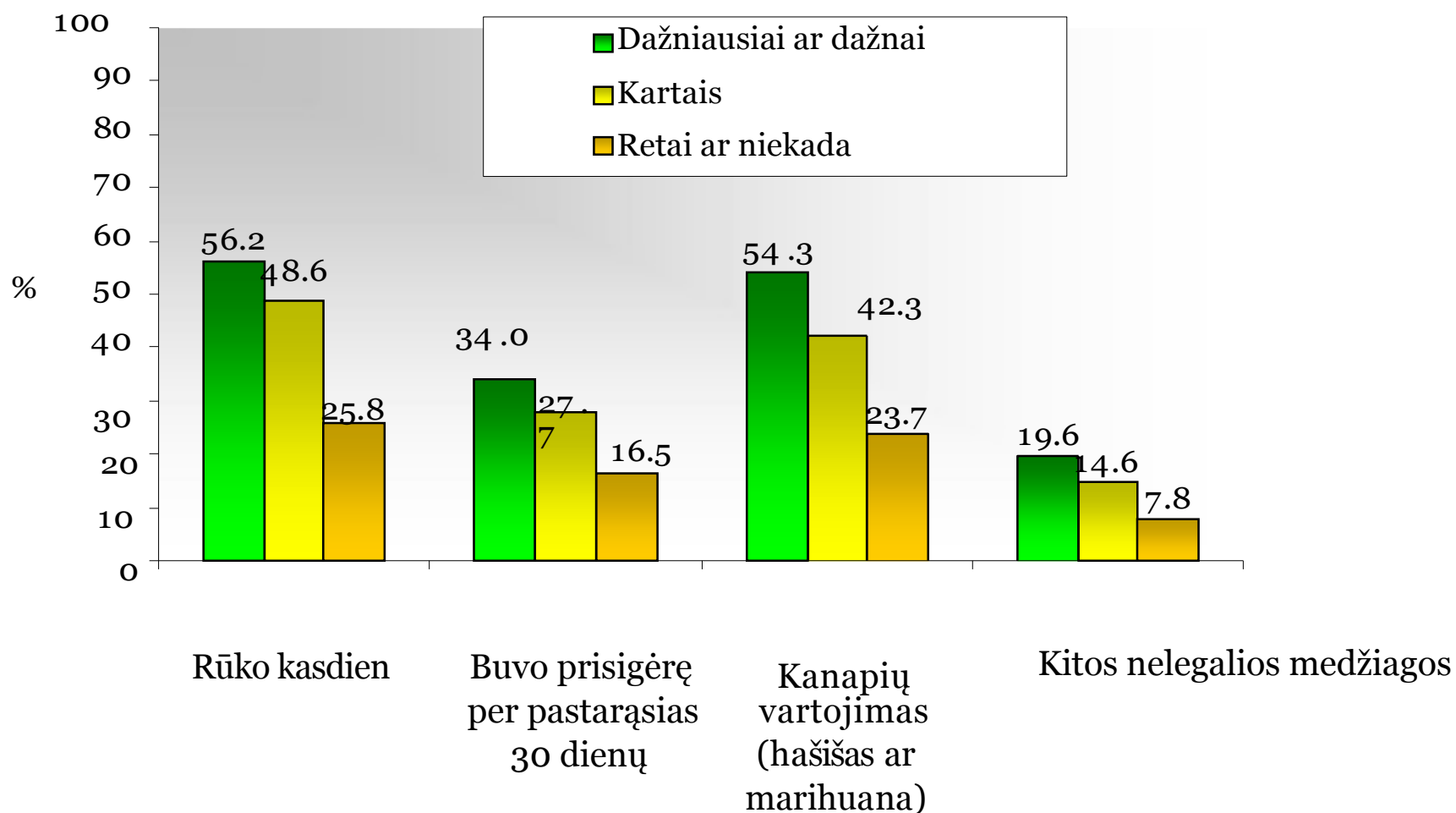
Medžiagų vartojimas tarp paauglių Klaipėdoje susietas su jų blogos savijautos mokykloje dažnumu



Kitos nelegalios medžiagos

© Icelandic Centre for Social Research and Analysis

Medžiagų vartojimas tarp paauglių Klaipėdoje susietas su jų blogų santykių su mokytojais dažnumu



© Icelandic Centre for Social Research and Analysis

Ačiū!