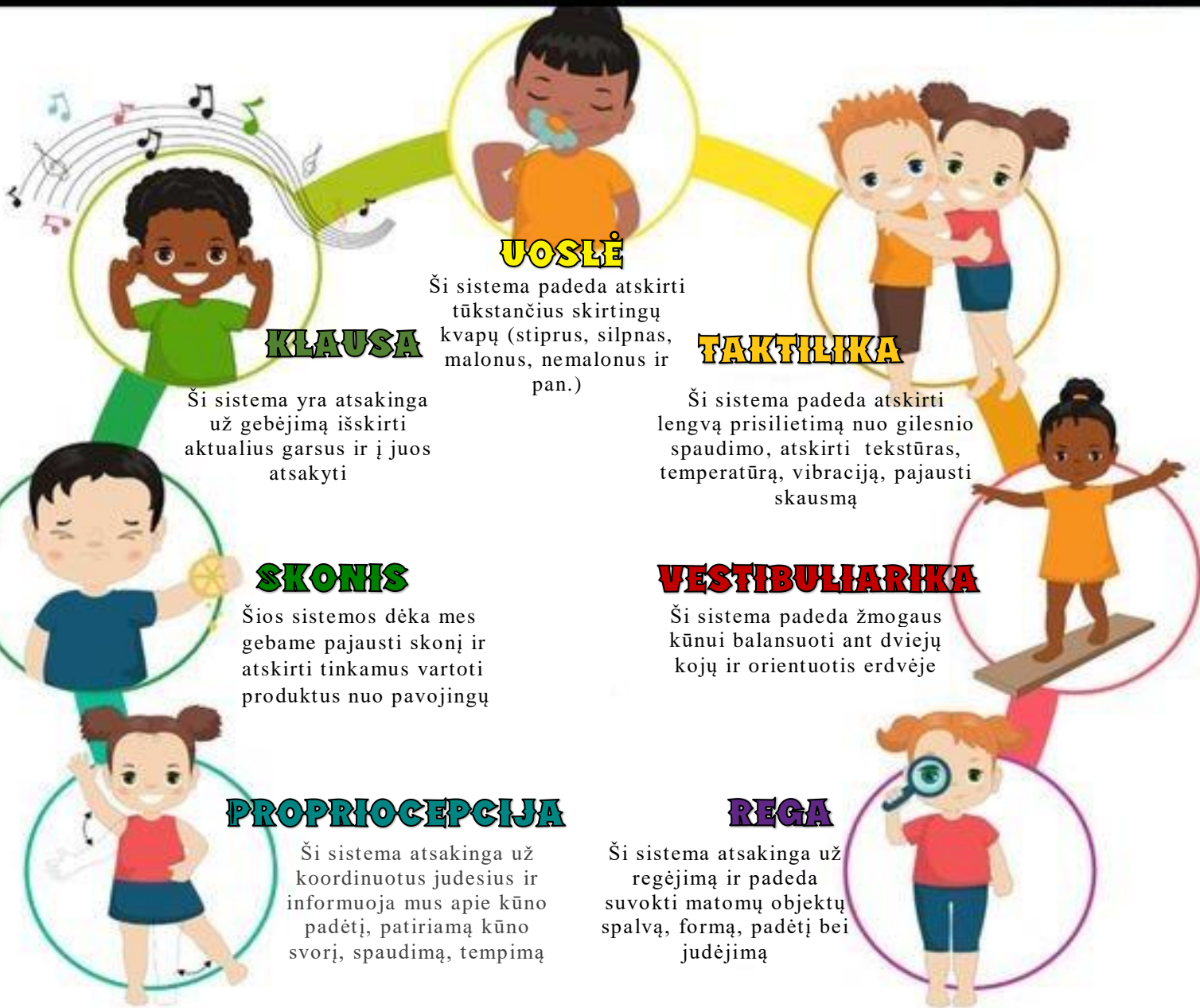


# Sensorinė sistema



# Propriocepcija

Propriocepstinė sistema leidžia suvokti raumenų ir sąnarių judesius, bendrą kūno poziciją erdvėje bei įdedamas pastangas jiems išjudinti. Ši sistema remiasi jutimine informacija gaunama iš vidinės ausies, raumenyse esančių ir jų susitraukimui jautrių receptorių bei sąnarius palaikančių raiščių.

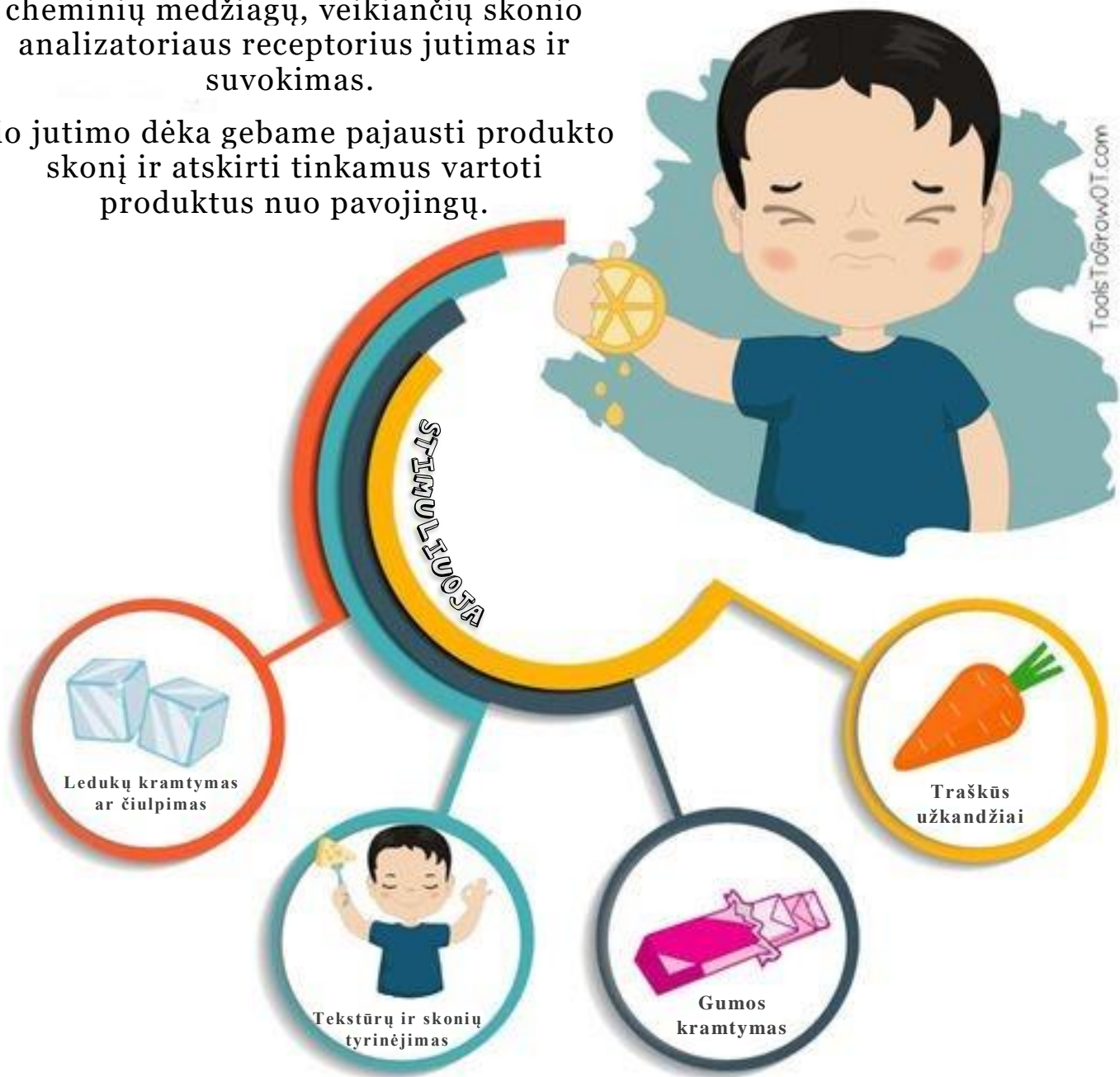


*Paruošė Žaneta Simutytė-Jogminienė*

# Skonis (Gustatorinė sensorinė sistema)

Skonis – skystų arba vandenyje tirpstančių cheminių medžiagų, veikiančių skonio analizatoriaus receptorių jutimas ir suvokimas.

Šio jutimo dėka gebame pajusti produkto skonį ir atskirti tinkamus vartoti produktus nuo pavojingų.



# Klausa *(Auditorinė sensorinė sistema)*

Auditorinė sensorinė sistema – klausa - yra atsakinga už gebėjimą išskirti aktualius garsus ir į juos atsakyti (pvz. reaguoti į žmogaus balsą, o ne tolumoje girdimą automobilį, signalą ar pan.)

Klausa mums leidžia bendrauti, reaguoti į išorinį pasaulį.



*Paruošė Žaneta Simutytė-Jogminienė*

# Uoslė (Olfaktorinė sensorinė sistema)

Olfaktorinė sistema – yra atsakinga už mūsų uoslę. Gebėjimas užuosti yra susijęs su atminties ir emocijų funkcijomis. Dažniausiai kvapo pojūtis iššaukia atsiminimus ir pojūčius spontaniškai ir automatiškai, žmogui nespėjus susivokti.

Kvapas gali stipriai prisidėti prie bendro sensorinio aplinkos suvokimo – jei asmeniui nėra malonu, sunku susikaupti, išlaikyti dėmesį, atsiranda nenoras bendrauti su konkrečiu žmogumi, gali būti, kad yra veikiama olfaktorinė sistema, siunčianti signalus į smegenis.



Paruošė Žaneta Simutytė-Jogminienė

# Taktilika

Taktilinė sistema apdoroja visą iš kūno ateinančią informaciją apie prisilietimą. Ji, kartu su kitomis smegenų sritimis, kartu integruoja ir informaciją apie spaudimą, temperatūrą bei skausmą.

Taktilinė sistema yra itin svarbi žmonėms, turintiems sensorinės integracijos sutrikimus. Dauguma šių žmonių nėra jautrūs prisilietimui ar skausmui.



*Paruošė Žaneta Simutytė-Jogminienė*

# Vestibuliarika

Vestibuliarinė sistema padeda žmogaus kūnui balansuoti ant dviejų kojų ir orientuotis erdvėje, leidžia akims vienu metu fiksuoti dėmesį į judantį objektą ir susikaupti.

Šią sistemą stimuliuojame šokinėdami, sukdamiesi, supdamiesi ir pan.



*Paruošė Žaneta Simutytė-Jogminienė*

# Rega *(Vizualinė sensorinė sistema)*

Vizualinė sensorinė sistema yra atsakinga už regėjimą.

Tipinis regos naudojimas leidžia žmogui sklandžiai ir tiksliai akimis skenuoti ir analizuoti tolimus ir artimus objektus bei pasirinkti, į kuriuos reaguoti, o kuriuos ignoruoti.



*Paruošė Žaneta Simulitytė-Jogminienė*